

OLIMPIADA JUDEȚEANĂ DE GEOGRAFIE, 5/04/2008
PROBA PRACTICĂ
CLASA A VIII-^A

1. Imaginea alăturată reprezintă harta fizică a județului Vaslui. Precizați:

56p

a. denumirea unității de relief (subunitate a Podisului Moldovei) care ocupă cea mai mare parte a județului.

b. unitățile de relief marcate, pe harta, cu cifrele 1, 2 și 3;

c. denumirea județelor învecinate marcate, pe harta, cu literele A, B, C, D și E;

d. denumirea orașelor marcate, pe harta, cu literele a, b, c, d și e;

2. Caracterizați în maxim o jumătate de pagină subunitatea de relief marcată, pe harta, cu cifra 3 precizând:

a. poziția geografică în cadrul județului;

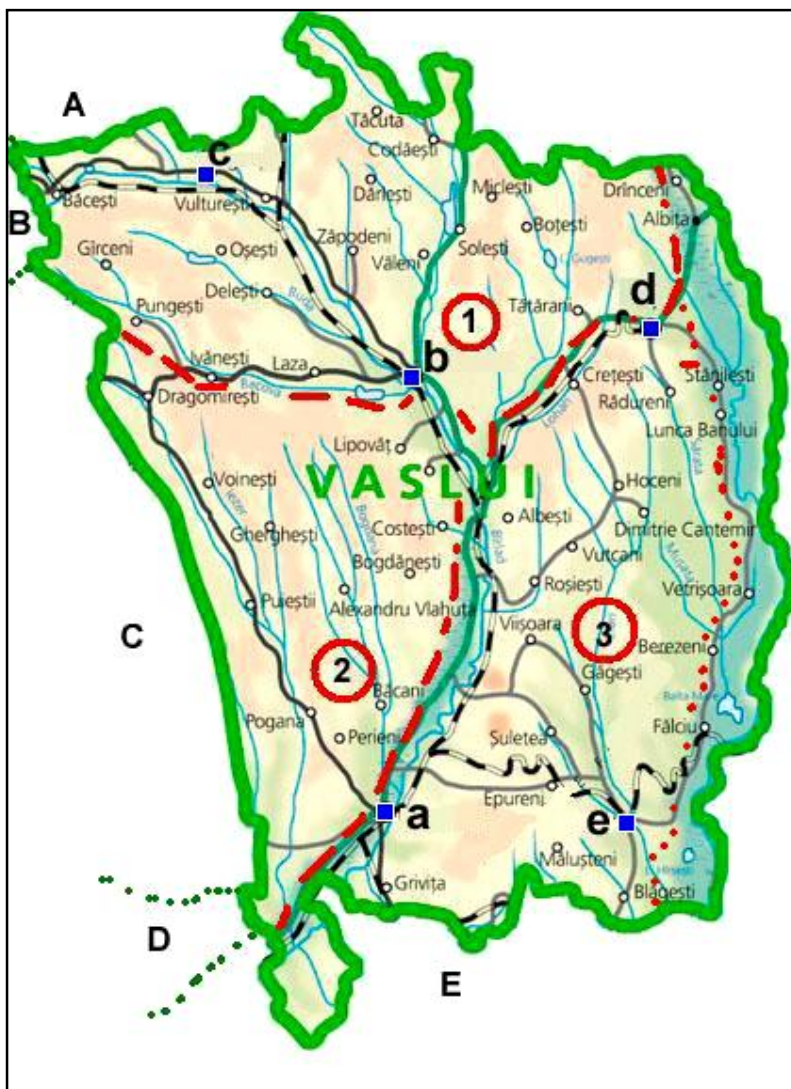
b. două aspecte ale reliefului (tipuri de roci, altitudini, orientarea culmilor, o depresiune);

c. un etaj climatic și influența climatică;

d. două zone/etaje de vegetație;

e. un tip de sol;

f. o rezervatie naturală.



Of.10p

Nota: timpul de lucru este de 1 ora

BAREM DE CORECTARE
CLASA A VIII-^A

1.

a. Podisul Bârladului (4p);

b. 1-Podisul Central Moldovenesc(4p), 2-Colinele Tutovei (4p), 3.Dealurile Falciului/Depresiunea Elan-Husi(4p);

c. A-Iasi(4p), B- Neamt(4p), C- Bacau(4p), D- Vrancea(4p), E-Galati(4p);

d. a-Barlad(4p), b-Vaslui(4p), c-Negresti(4p), d-Husi(4p), e-Murgeni(4p).

2.

a. (4p), b. (2×4p=8p), c. (2×4p=8p), d. (2×4p=8p), e. (4p), f.(2p).

Of.10p

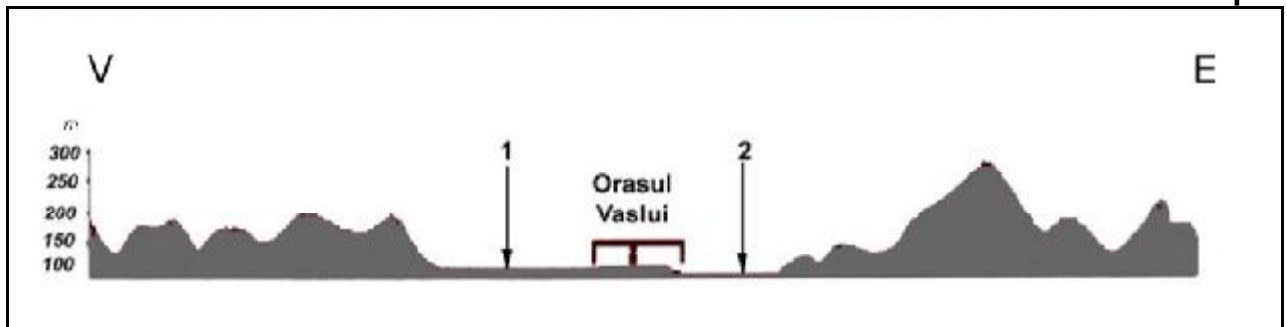
OLIMPIADA JUDEȚEANĂ DE GEOGRAFIE, 5/04/2008
PROBA PRACTICĂ
CLASA A IX-^A

1.În tabelul de mai jos sunt prezentate temperaturile medii lunare la stațiile meteorologice Vaslui și Bârlad. 5p

Stația	I	II	III	IV	V	VI	VII	VIII	IX	X	XI	XII	An
Vaslui (°C)	-3,7	-1,9	2,9	9,7	15,6	19,1	20,7	20,1	15,6	9,8	3,9	-0,9	9,3
Bârlad (°C)	-3,0	-1,4	3,1	10,1	15,7	19,2	20,9	20,3	15,9	10,3	4,5	-0,4	9,6

- Realizați o diagramă pe care să fie redată valorile de mai sus;
- Calculați amplitudinea termică anuală la stația meteorologică Bârlad;
- Precizați un factor care determină diferențele de temperatură dintre cele orașe.

2.Imaginea alăturată reprezintă un profil geomorfologic în zona orașului Vaslui. Precizați: 4p



- denumirea râurilor marcate, pe profil, cu cifrele 1 și 2;
- 2 pcese geomorfologice specifice versantilor din apropierea orașului.

0f.1p

Nota: timpul de lucru este de 1 ora

BAREM DE CORECTARE
CLASA A IX^A

1.5p

a.3p(0,5p-denumirea diagramei; 0,5p-precizarea scarii; 2p-reprezentarea grafica);

b.1p-23,9°C;

c.1p-diferența de latitudine între cele 2 orașe.

2.4p

a.2p(1-râul Bârlad/1p; 2-râul Vaslui/1p);

b.2p(alunecări de teren, spalare în suprafață, prăbușiri.....)

1p din oficiu

OLIMPIADA JUDETEANA DE GEOGRAFIE, 5/04/2008
PROBA PRACTICA
CLASA A X^A

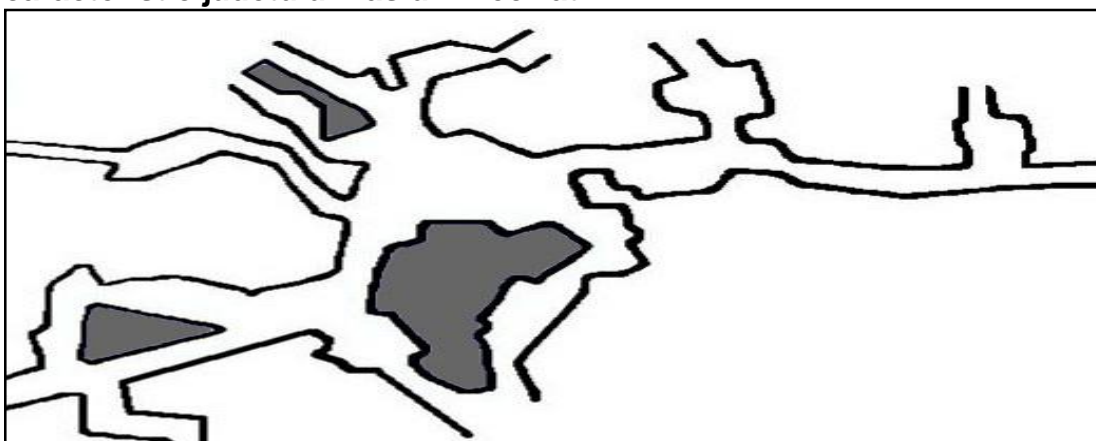
1.Probleme:

4p

- a.În anul 2005 populația județului Vaslui era de 462 703 locuitori, iar numărul nașcutilor vii a fost de 5 613 persoane. Calculați rata natalității.
- b.În anul 2005 s-au înregistrat, în județul Vaslui, 131 decese la o vârstă sub un an. Calculați rata mortalității infantile.

2.În desenul de mai jos se prezintă un tip morfostructural de așezare rurală foarte caracteristic județului Vaslui. Precizați:

5p



- a. tipul de așezare rurală;
- b. trei caracteristici specifice acestui tip de așezare rurală;
- c. forma de relief căreia îi este specific.

Of.1p

Nota: timpul de lucru este de 1 ora

BAREM DE CORECTARE
CLASA A X^A

1.4p

a.2p [1p- $n = (N / P_t(\text{Vaslui})) \times 1000$; 1p- 12,1‰];

b.2p [1p- $m_i = (M_i / N) \times 1000$; 1p- 23,3‰].

2.5p

a. aşezare rurală răsfirată(1p);

b. gospodării răsfirate (1p), străzi întortocheate (1p), infrastructură variată (1p);

c. relief deluros / de podiș (1p).

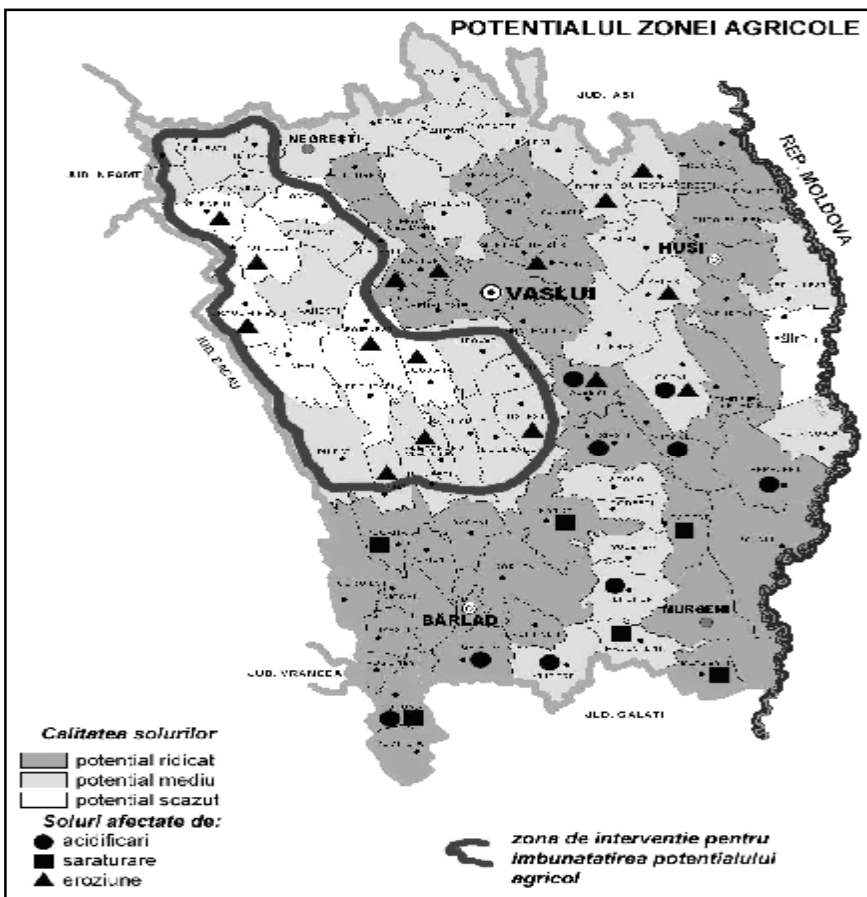
1p din oficiu

1. Analizați harta alaturată pe care sunt indicate procese majore de degradare a solurilor. **Mentionați:**

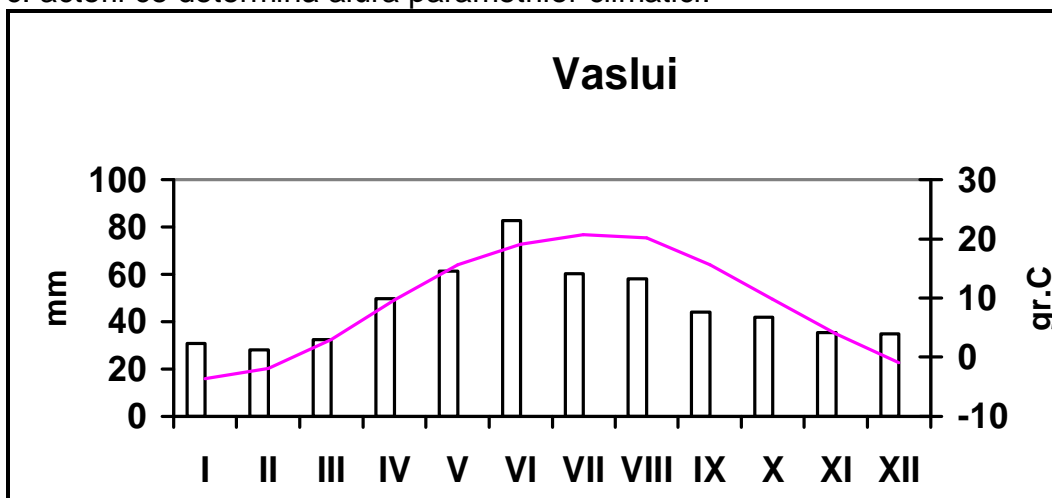
- două cauze determinante ale eroziunii solurilor;
- două cauze ale sărăturării solurilor;
- două măsuri luate în zona de intervenție pentru îmbunătățirea potențialului agricol.

2. **Precizați patru hazarde naturale caracteristice județului Vaslui.**

3. **Analizați diagrama climatică de mai jos. Precizați:**



- denumirea mediului geografic reprezentat în climogramă;
- evoluția valorilor medii lunare ale temperaturii aerului și ale precipitațiilor atmosferice;
- actorii ce determină alura parametrilor climatici.



Of.1p

Nota: timpul de lucru este de 1 ora

BAREM DE CORECTARE
CLASA A XI-A

1. 3,5p

- a. defrișarea pădurilor și deșțelenirea unor suprafețe de pășuni(1p), agrotehnici rudimentare (0,5p);
- b. seceta (0,5p) ,excesul de umiditate (0,5p);
- c. împăduriri, terasări, arături în lungul curbelor de nivel,(2x0,5p=1p).

2. 2p

cutremure, alunecari de teren, secetă, inundatii (4x0,5p=2p).

3. 3,5p

- a. temperat continental (0,5p)
- b. ● valorile medii lunare ale temperaturii aerului sunt maxime in iulie (20,7⁰C) si minime in ianuarie (-3,7⁰C) (1p).
 - valorile medii lunare ale precipitațiilor înregistrează un maxim (iunie) și un minim (februarie) (1p).
- c. latitudinea și poziția geografică, sub influența maselor de aer continentale(1p).

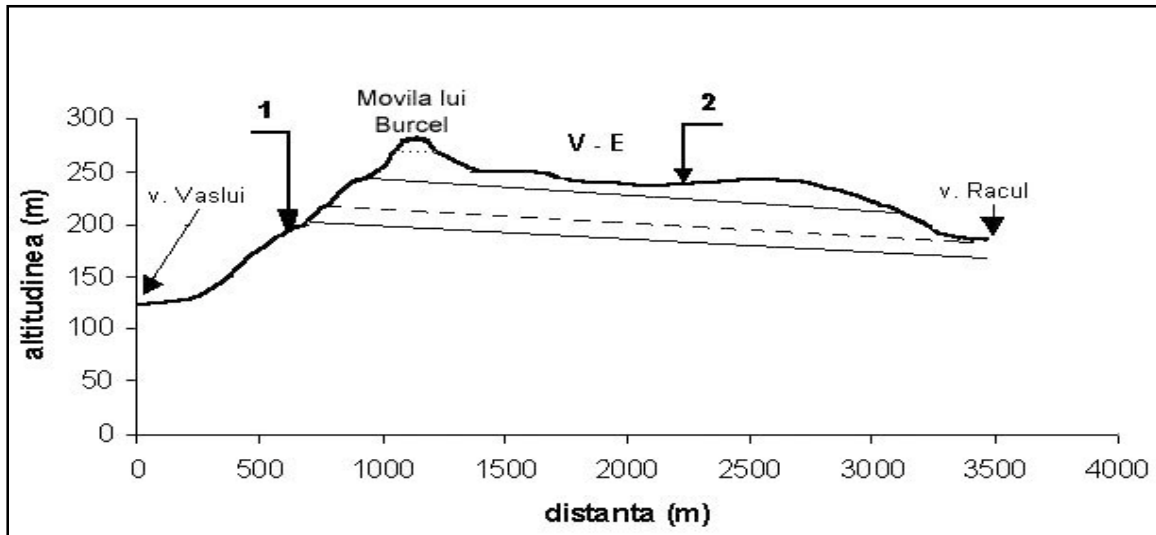
Of.1p

Inspectoratul Școlar Județean Vaslui

**OLIMPIADA JUDETEANA DE GEOGRAFIE, 5/04/2008
PROBA PRACTICA - CLASA A XII-^A**

1. Urmăriți profilul topografic alăturat. Menționați:

4p



- denumirea formei de relief dintre râurile Vaslui și Racul;
- denumirea elementelor marcate , pe profil cu 1 și 2;
- un hazard natural cu probabilitate de producere în cadrul elementului notat cu 1;

2.

5p

a. În anul 2006 rata natalității în județul Vaslui era de 12,1‰. Cu această valoare județul nostru se situa, la nivelul țării, pe locul doi după județul Iași. Precizați care sunt cauzele care au condus la aceste valori ridicate.

b. Județul Vaslui are o suprafață de 5318 km² iar populația totală a județului era de 455594 locuitori la 1 iulie 2007. Calculați densitatea medie a populației.

Of.1p

BAREM DE CORECTARE
CLASA A XII-^A

1. 4p

a. cuestă (1p);

b. 1-fruntea cuestei (1p); 2. reversul cuestei / suprafață structurală(1p);

c. alunecari de teren (1p).

2. 5p

a. Cauze: structura pe grupe de vârstă, cu populație tânără mai numeroasă; emanciparea mai redusă a populației și menținerea tradiției de a avea și crește un număr mai mare de copii, mai ales în mediul rural, unde gradul de instruire mai redus al soților determină un comportament demografic reproductiv mai evident (4p).

b. 85,6 loc/km² (1p).

Of.1p